



Alexianer
MARTINISTIFT GMBH



Wir möchten Sie als
Pflegefamilie gewinnen!

Sie haben Freude
am Zusammenleben
mit Kindern?

Sie haben Zuversicht
und Vertrauen in
Ihre Fähigkeiten?

Melden Sie sich bei uns!
Wir unterstützen Sie intensiv
auf dem Weg zur Pflegefamilie!

Sie leben als Paar, Familie
oder als Einzelperson?

Sie haben
Interesse an
pädagogischen
Themen,
verfügen über
Kenntnisse oder
haben eine
entsprechende
Ausbildung?

//// Wer sind die Westfälischen Pflegefamilien eigentlich?



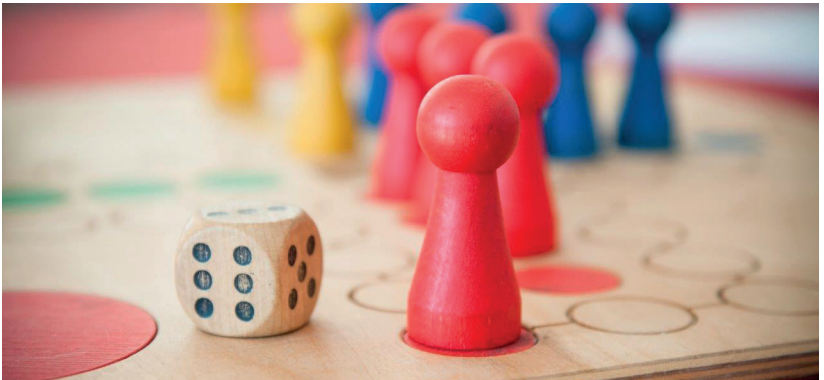
Der Bereich Westfälische Pflegefamilie (WPF) gehört zu einem Kooperationsverbund von mehr als 40 freien Trägern der Jugendhilfe und ist damit der größte Pflegekinderverbund Deutschlands. Fast 1400 in Pflegefamilien untergebrachte Kinder werden vom WPF-System betreut.



Bei den Westfälischen Pflegefamilien handelt es sich um eine Form der Vollzeitpflege gemäß §33 Satz 2 SGB VIII und gemäß §§53 ff. SGB XII.

Ziel der WPF ist es, für besonders entwicklungsbeeinträchtigte Kinder und Jugendliche eine Alternative zur stationären Jugend- oder Behindertenhilfe zu schaffen.

Die Kinder, die vermittelt werden, können in ihren Herkunftsfamilien nicht zufriedenstellend versorgt werden. Sie haben traumatische Erfahrungen gemacht, haben eine Behinderung oder sind davon bedroht.



Die Unterbringung in einer Westfälischen Pflegefamilie soll dem jungen Menschen auf Dauer einen verlässlichen familiären Lebensort und die erforderliche Versorgung, Erziehung und Förderung gewährleisten.



Dieses soll sichergestellt werden durch eine besondere bzw. professionelle Qualifikation der Pflegeeltern in pädagogisch-psychologischer oder medizinisch-pflegerischer Sicht. Zusätzlich werden die Pflegefamilien begleitet und beraten durch qualifizierte Mitarbeiter.



Der Landschaftsverband Westfalen-Lippe in Form des Landesjugendamtes ist begleitend und beratend tätig.



//// Wir bieten:

- **Qualifizierte Vorbereitung auf die Aufgaben als Pflegefamilie / -person**
- **Regelmäßige intensive Beratung und Begleitung durch erfahrene Fachkräfte**
- **Finanzielle Leistungen nach dem System der Westfälischen Pflegefamilien**



Kontakt Westfälische Pflegefamilien:

Stephan Maas

Bereichsleitung

Diplom-Pädagoge, Traumapädagoge

st.maas@alexianer.de

Tel.: (02509) - 88 28 148



Andreas Janning

Diplom-Sozialarbeiter
Systemischer Berater und
Therapeut
Traumapädagoge
a.janning@alexianer.de
Tel.: (02509) - 88 28 156

Andreas Schortemeier

Diplom-Sozialarbeiter
Systemischer Berater
und Supervisor
Traumapädagoge
a.schortemeier@alexianer.de
Tel.: (02509) - 88 28 173

Petra van Stegen

Diplom-Psychologin
Deeskalationstrainerin
p.stegen@alexianer.de
Tel.: (02509) - 88 28 147

Manfred Berge

Sozialarbeiter
Systemischer Berater
m.berge@alexianer.de
Tel.: (02509) - 88 28 145





Alexianer
MARTINISTIFT GMBH



Alexianer Martinistift GmbH
Westfälische Pflegefamilien

Buxtrup 11
48301 Nottuln
Email: st.maas@alexianer.de
www.martinistift.de