



CAFÉ
BERKELMÜHLE

Bei Fragen zu Allergenen und Zutaten, die eine
Unverträglichkeit auslösen, wenden Sie sich bitte
an unser Servicepersonal.

WOCHENKARTE

2. DEZEMBER

bis

5. DEZEMBER

2025

MITTAGSTISCH

VEGETARISCHES GERICHT DER WOCHE

[Verfügbar von Dienstag bis Freitag]

Spaghetti Napoli mit Mozzarella 7,00

DIENSTAG:

Schnitzel »Hawaii« mit
Sauce Hollandaise & Kroketten 9,00

MITTWOCH:

Schweinegeschnetzeltes
»Leipziger Allerlei« mit Reis 9,00

DONNERSTAG:

Wirsingeintopf mit Mettwurst 9,00

FREITAG:

Überraschungsgericht 9,00



TIPP der WOCHE
Weihnachtssterne
aus Holz

verschiedene Größen



Café
BERKELMÜHLE

Alle Fragen zu Büßungen und Zinsen, die eine
Zweitragschuld auslösen, werden Sie sich hier
an unserer Geschäftsstelle.

WOCHENKARTE

9. DEZEMBER

bis

12. DEZEMBER

2025

MITTAGSTISCH

VEGETARISCHES GERICHT DER WOCHE

[Verfügbar von Dienstag bis Freitag]

Spinat-Käse-Tortelloni
mit frischem Salat

7,00

DIENSTAG:

Rinderbraten mit Speckbohnen,
Kartoffeln und Sauce

9,00

MITTWOCH:

Linse Eintopf mit Backwurst

9,00

DONNERSTAG:

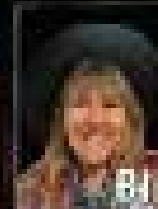
Hähnchen-Reispfanne
mit Feta und Tomaten

9,00

FREITAG:

Überraschungsgericht

9,00



BIRGIT HEDEMANN

Welt berühmte Kriministin

Maskierte Schuld

Krimi Menü

Eine tolle
Geschenkidee!

Preis vom 16. Jan. 2026 17.45 Uhr
ISBN 978-3-441-20000-0

FREITAG 16. JANUAR 2026

19:00 UHR // 37,00 Euro

BITTERBECKS BAHNHOF // AMERIKAWEG 1 // 10119 BERLIN

Krimi Menü

Birgit Hedemann

liest „Maskierte Schuld“

16.01.2026 / 37,00 Euro

Bitterbecks Bahnhof



CAFÉ
BERKELMÜHLE

Bei Fragen zu Allergenen und Zutaten, die eine Unverträglichkeit auslösen, wenden Sie sich bitte an unser Servicepersonal.

WOCHENKARTE

16. DEZEMBER

bis

19. DEZEMBER

2025

MITTAGSTISCH

VEGETARISCHES GERICHT DER WOCHE

[Verfügbar von Dienstag bis Freitag]

Rührei mit Kartoffelpüree & Spinat **7,00**

DIENTAG:

*Hähnchenpfanne süß-sauer
mit Paprika, Möhre, Brokkoli & Reis* **9,00**

MITTWOCH:

*Schnitzel mit Rahmgemüse
und Kartoffeltalern* **9,00**

DONNERSTAG:

*Cevapcici mit Reis,
Tzatziki und Krautsalat* **9,00**

FREITAG:

Überraschungsgericht **9,00**



WEIHNACHTSKONZERT

BillerBeats

POP • ROCK • SOUL • SWING • FOLK • FUNK

SAMSTAG 20. DEZEMBER 2025 // 20:00 UHR

BILLERBECKS BAHNHOF // AM BAHNHOF 1 // 48727 BILLERBECK

ENTRITT 14,00 EURO

Weihnachtskonzert

BillerBeats

20.12.2025 / 20:00 Uhr

14,00 Euro

Billerbecks Bahnhof



Café
BERKELMÜHLE

Wir freuen uns über jeden Besuch und laden Sie ein,
unsere gemütliche Kaffee- und Kuchenstunde zu genießen.
Immer mit der besten Gastfreundschaft.

WOCHENKARTE

23. DEZEMBER

bis

26. DEZEMBER

2025

MITTAGSTISCH

Dienstag:

Überraschungsgericht

9,00

Mittwoch 🎅

Heiligabend –

heute kein Mittagstisch

Donnerstag 🎅

1. Weihnachtstag –

heute kein Mittagstisch

Freitag 🎅

2. Weihnachtstag –

heute kein Mittagstisch



Wir wünschen
**Fröhliche
WEIHNACHTEN!**



CAFÉ
BERKELMÜHLE

Bei Fragen zu Allergenen und Zutaten, die eine
Unverträglichkeit auslösen, wenden Sie sich bitte
an unser Servicepersonal.

WOCHENKARTE

30. DEZEMBER

bis

2. JANUAR

2025 / 26

MITTAGSTISCH

VEGETARISCHES GERICHT DER WOCHE

[Verfügbar von Dienstag bis Freitag]

Vegetarisches Schnitzel
mit Kartoffelsalat

7,00

DIENSTAG:

Schnitzel mit Kartoffelsalat

9,00

MITTWOCH:

Schnitzel mit Kartoffelsalat

9,00

DONNERSTAG:

Neujahr - heute kein Mittagstisch

FREITAG:

Überraschungsgericht

9,00



Frohes Neues
JAHR!



CAFÉ
BERKELMÜHLE

Bei Fragen zu Allergenen und Zutaten, die eine
Unverträglichkeit auslösen, wenden Sie sich bitte
an unser Servicepersonal.

WOCHENKARTE

6. JANUAR

bis

9. JANUAR

2026

MITTAGSTISCH

VEGETARISCHES GERICHT DER WOCHE

[Verfügbar von Dienstag bis Freitag]
Pfannkuchen mit Apfelfüllung

7,00

DIENSTAG:

Linseneintopf mit Bockwurst

9,00

MITTWOCH:

Schweineschnitzel Champignonrahm
mit Erbsen und Möhren, dazu
Bratkartoffeln

9,00

DONNERSTAG:

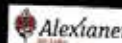
Grünkohleintopf mit Mettenden

9,00

FREITAG:

Überraschungsgericht

9,00



BIRGIT HEDEMANN
liest aus ihrem Roman

Maskierte Schuld

KRIMI Menü

Vorspeise
Carpaccio und Tartar von der
roten Beize im Balsamico-Jus
und gerösteten Pinienkernen

Hauptgang
Geschmorte Entenbrust
in Orangensaft mit Beeren
und Gratin-Linsensalat

Dessert
Mousse au Chocolat

Reservierung bis zum 12.01.2026
unter: 0 25 43 - 23 87 07
BEKANNTE KARTENKONTAKTE

FREITAG 16. JANUAR 2026
19:00 UHR /// 37,00 Euro

BILLERBECKS BAHNHOF /// AM BAHNHOF 1 /// 48727 BILLERBECK

Krimi Menü

Birgit Hedemann

liest „Maskierte Schuld“

16.01.2026 / 37,00 Euro

Billerbecks Bahnhof